

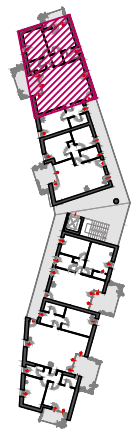
QUADRILOCALE

(Appartamento 1)

GINO GUARNIERI architects

Parco Adriano | Via Trasimeno 86, Milano (MI)

0 50 150 350cm



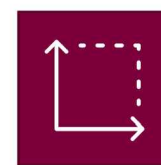
PIANO 1



3 CAMERE



3 BAGNI



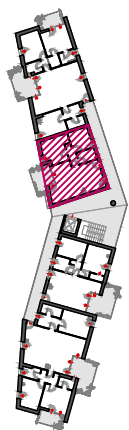
SUPERFICIE
COMMERCIALE
120 MQ



TERRAZZO
17 MQ

La superficie commerciale indicata nel cartiglio viene calcolata sommando la superficie dell'appartamento comprendendo i muri perimetrali calcolati al 100% e i muri di confine con le altre unità immobiliari calcolati al 50%. I terrazzi sono calcolati al 100% in loggia e al 50% per le parti aggettanti. Tutta la documentazione grafica e testuale è puramente illustrativa e non costituisce vincolo contrattuale.

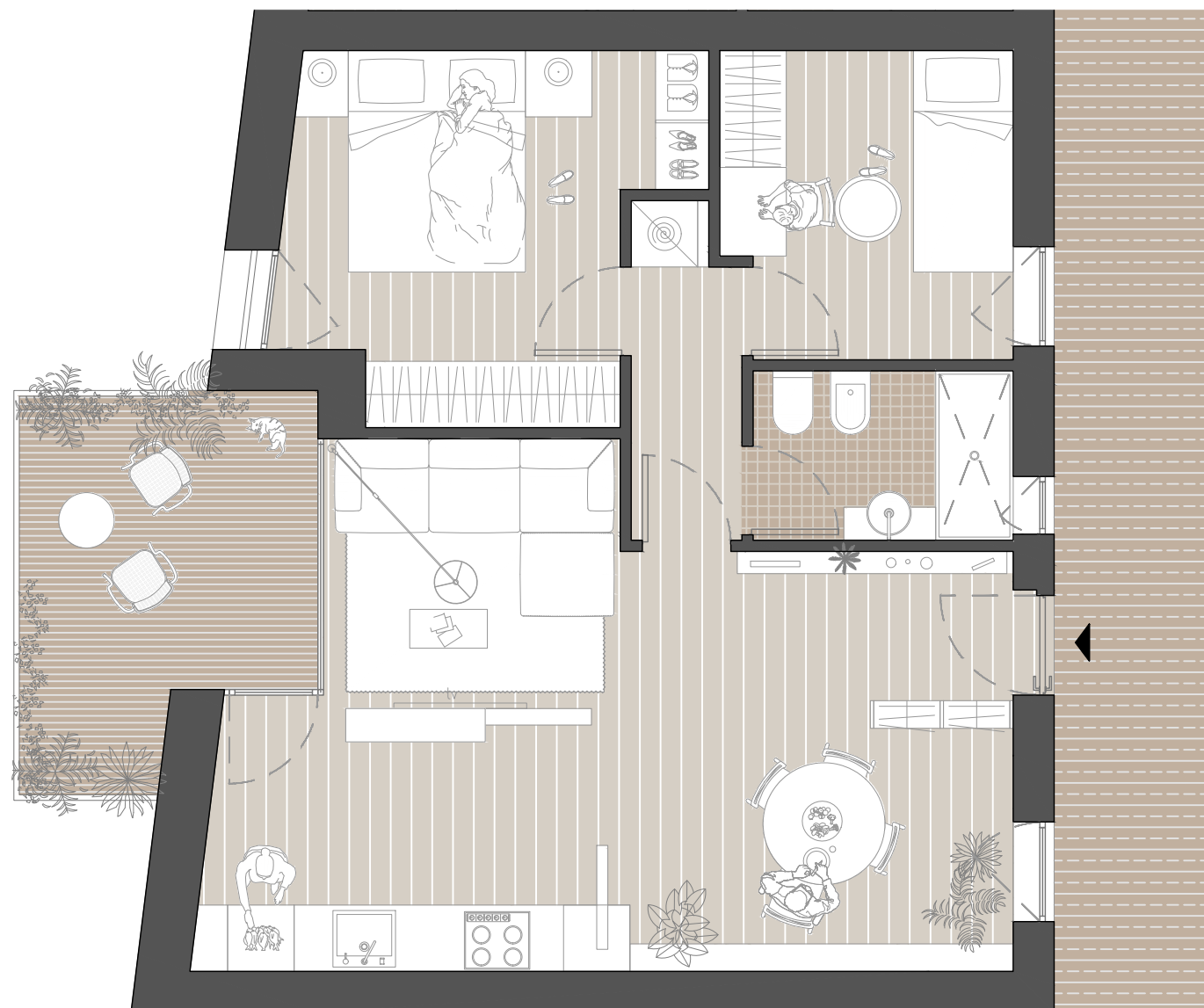




TRILOCALE (Appartamento 2)

GINO GUARNIERI architects
Parco Adriano | Via Trasimeno 86, Milano (MI)

0 50 150 350cm



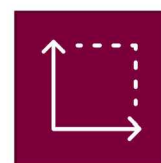
PIANO 1



2 CAMERE



1 BAGNO

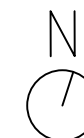


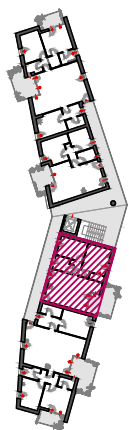
SUPERFICIE
COMMERCIALE
74 MQ



TERRAZZO
9 MQ

La superficie commerciale indicata nel cartiglio viene calcolata sommando la superficie dell'appartamento comprendendo i muri perimetrali calcolati al 100% e i muri di confine con le altre unità immobiliari calcolati al 50%. I terrazzi sono calcolati al 100% in loggia e al 50% per le parti aggettanti. Tutta la documentazione grafica e testuale è puramente illustrativa e non costituisce vincolo contrattuale.

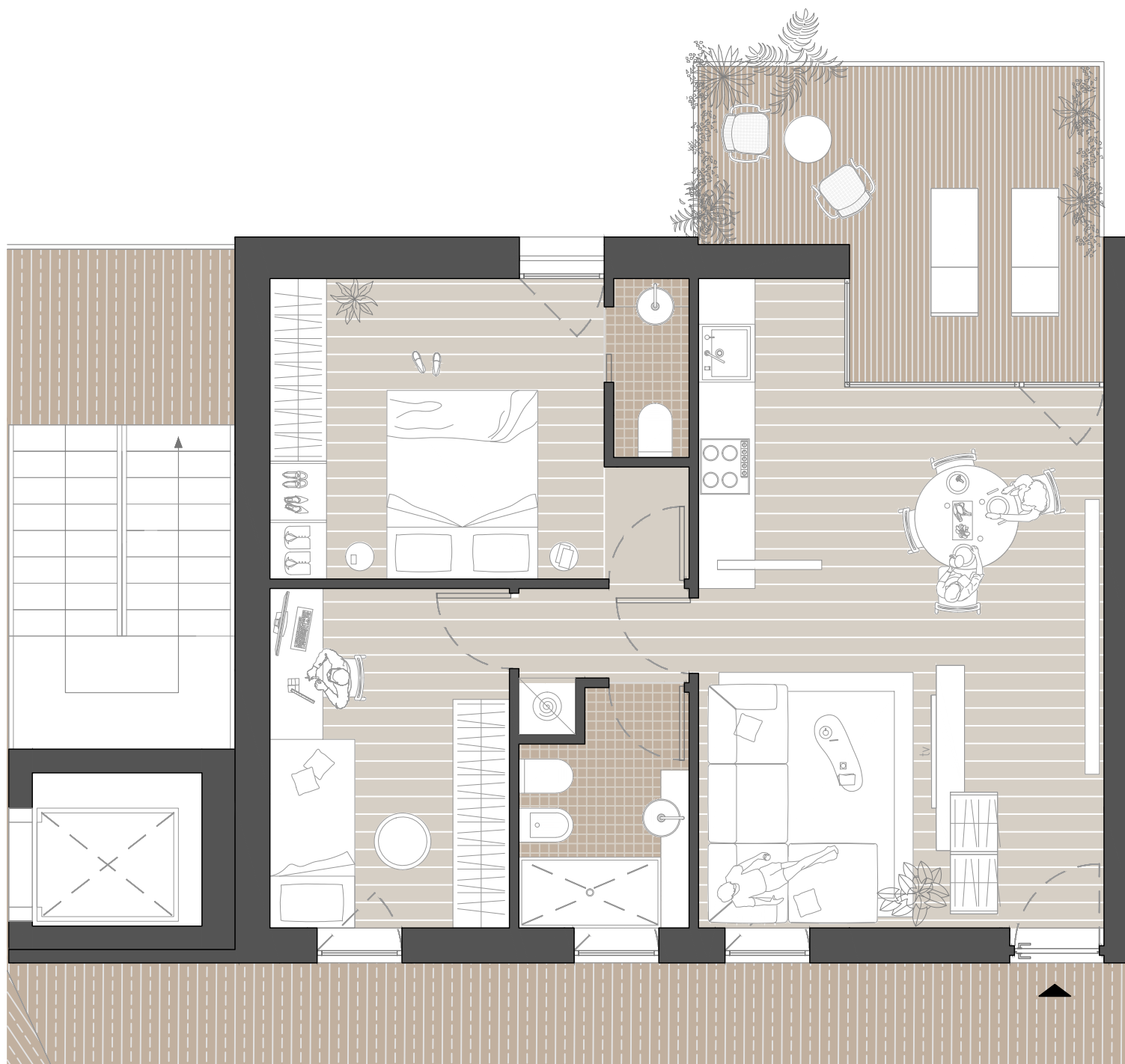




TRILOCALE (Appartamento 3)

GINO GUARNIERI architects
Parco Adriano | Via Trasimeno 86, Milano (MI)

0 50 150 350cm



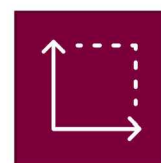
PIANO 1



2 CAMERE



2 BAGNI



SUPERFICIE
COMMERCIALE
76 MQ



TERRAZZO
12 MQ

La superficie commerciale indicata nel cartiglio viene calcolata sommando la superficie dell'appartamento comprendendo i muri perimetrali calcolati al 100% e i muri di confine con le altre unità immobiliari calcolati al 50%. I terrazzi sono calcolati al 100% in loggia e al 50% per le parti aggettanti. Tutta la documentazione grafica e testuale è puramente illustrativa e non costituisce vincolo contrattuale.



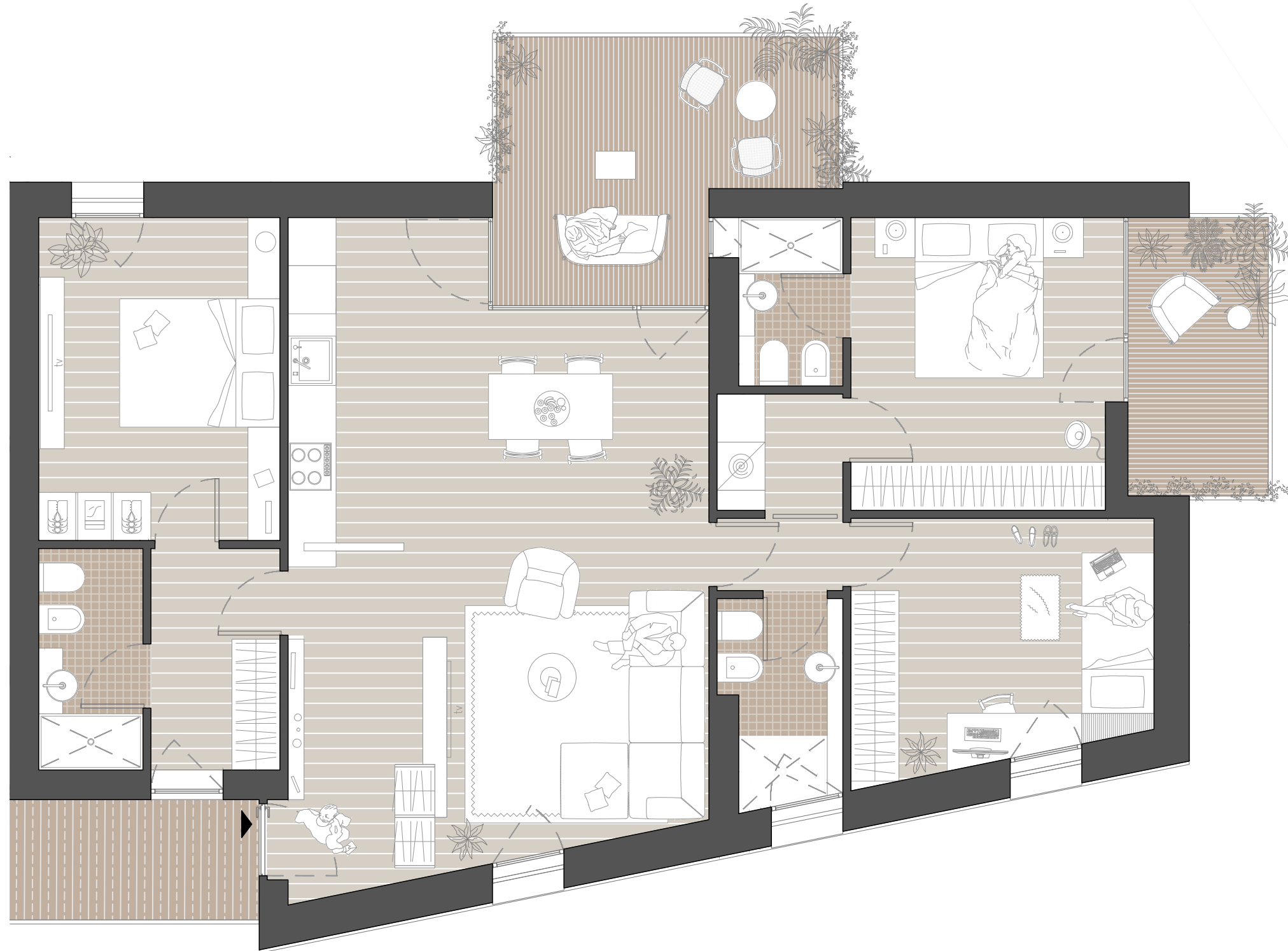
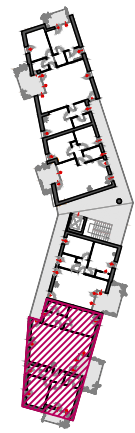
QUADRILOCALE

(Appartamento 4)

GINO GUARNIERI architects

Parco Adriano | Via Trasimeno 86, Milano (MI)

0 50 150 350cm



PIANO 1



3 CAMERE



3 BAGNI



SUPERFICIE
COMMERCIALE
126 MQ



TERRAZZO
19 MQ

La superficie commerciale indicata nel cartiglio viene calcolata sommando la superficie dell'appartamento comprendendo i muri perimetrali calcolati al 100% e i muri di confine con le altre unità immobiliari calcolati al 50%. I terrazzi sono calcolati al 100% in loggia e al 50% per le parti aggettanti. Tutta la documentazione grafica e testuale è puramente illustrativa e non costituisce vincolo contrattuale.



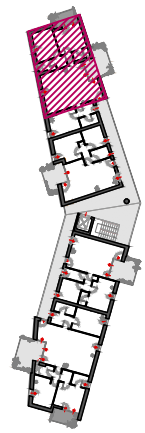
QUADRILOCALE

(Appartamento 5)

GINO GUARNIERI architects

Parco Adriano | Via Trasimeno 86, Milano (MI)

0 50 150 350cm



PIANO 2



3 CAMERE



3 BAGNI



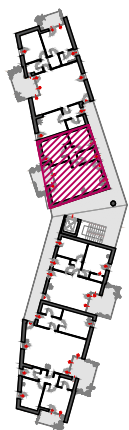
SUPERFICIE
COMMERCIALE
119 MQ



TERRAZZO
18 MQ

La superficie commerciale indicata nel cartiglio viene calcolata sommando la superficie dell'appartamento comprendendo i muri perimetrali calcolati al 100% e i muri di confine con le altre unità immobiliari calcolati al 50%. I terrazzi sono calcolati al 100% in loggia e al 50% per le parti aggettanti. Tutta la documentazione grafica e testuale è puramente illustrativa e non costituisce vincolo contrattuale.





TRILOCALE (Appartamento 6)

GINO GUARNIERI architects
Parco Adriano | Via Trasimeno 86, Milano (MI)

0 50 150 350cm



PIANO 2



2 CAMERE



1 BAGNO

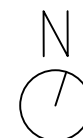


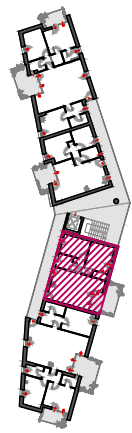
SUPERFICIE
COMMERCIALE
73 MQ



TERRAZZO
9 MQ

La superficie commerciale indicata nel cartiglio viene calcolata sommando la superficie dell'appartamento comprendendo i muri perimetrali calcolati al 100% e i muri di confine con le altre unità immobiliari calcolati al 50%. I terrazzi sono calcolati al 100% in loggia e al 50% per le parti aggettanti. Tutta la documentazione grafica e testuale è puramente illustrativa e non costituisce vincolo contrattuale.





TRILOCALE (Appartamento 7)

GINO GUARNIERI architects
Parco Adriano | Via Trasimeno 86, Milano (MI)



PIANO 2



2 CAMERE



2 BAGNI



SUPERFICIE
COMMERCIALE
77 MQ



TERRAZZO
12 MQ

La superficie commerciale indicata nel cartiglio viene calcolata sommando la superficie dell'appartamento comprendendo i muri perimetrali calcolati al 100% e i muri di confine con le altre unità immobiliari calcolati al 50%. I terrazzi sono calcolati al 100% in loggia e al 50% per le parti aggettanti. Tutta la documentazione grafica e testuale è puramente illustrativa e non costituisce vincolo contrattuale.



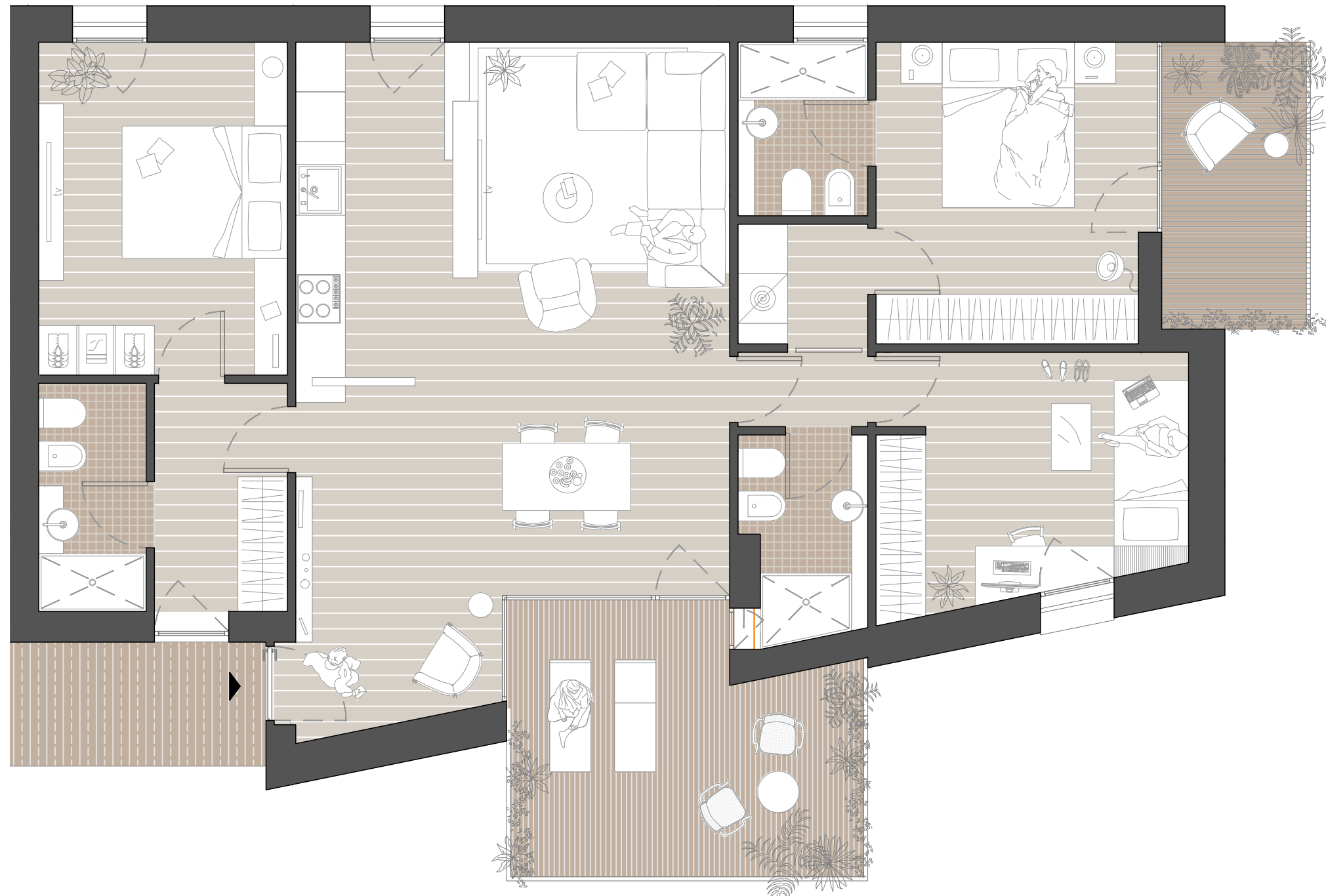
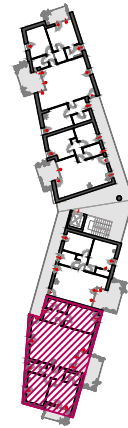
QUADRILOCALE

(Appartamento 8)

GINO GUARNIERI architects

Parco Adriano | Via Trasimeno 86, Milano (MI)

0 50 150 350cm



PIANO 2



3 CAMERE



3 BAGNI



SUPERFICIE
COMMERCIALE
125 MQ



TERRAZZO
20 MQ

La superficie commerciale indicata nel cartiglio viene calcolata sommando la superficie dell'appartamento comprendendo i muri perimetrali calcolati al 100% e i muri di confine con le altre unità immobiliari calcolati al 50%. I terrazzi sono calcolati al 100% in loggia e al 50% per le parti aggettanti. Tutta la documentazione grafica e testuale è puramente illustrativa e non costituisce vincolo contrattuale.



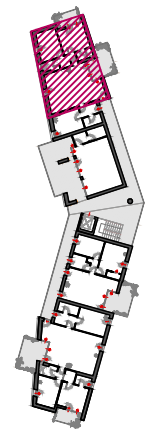
QUADRILOCALE

(Appartamento 9)

GINO GUARNIERI architects

Parco Adriano | Via Trasimeno 86, Milano (MI)

0 50 150 350cm



PIANO 3



3 CAMERE



3 BAGNI



SUPERFICIE
COMMERCIALE
118 MQ



TERRAZZO
18 MQ

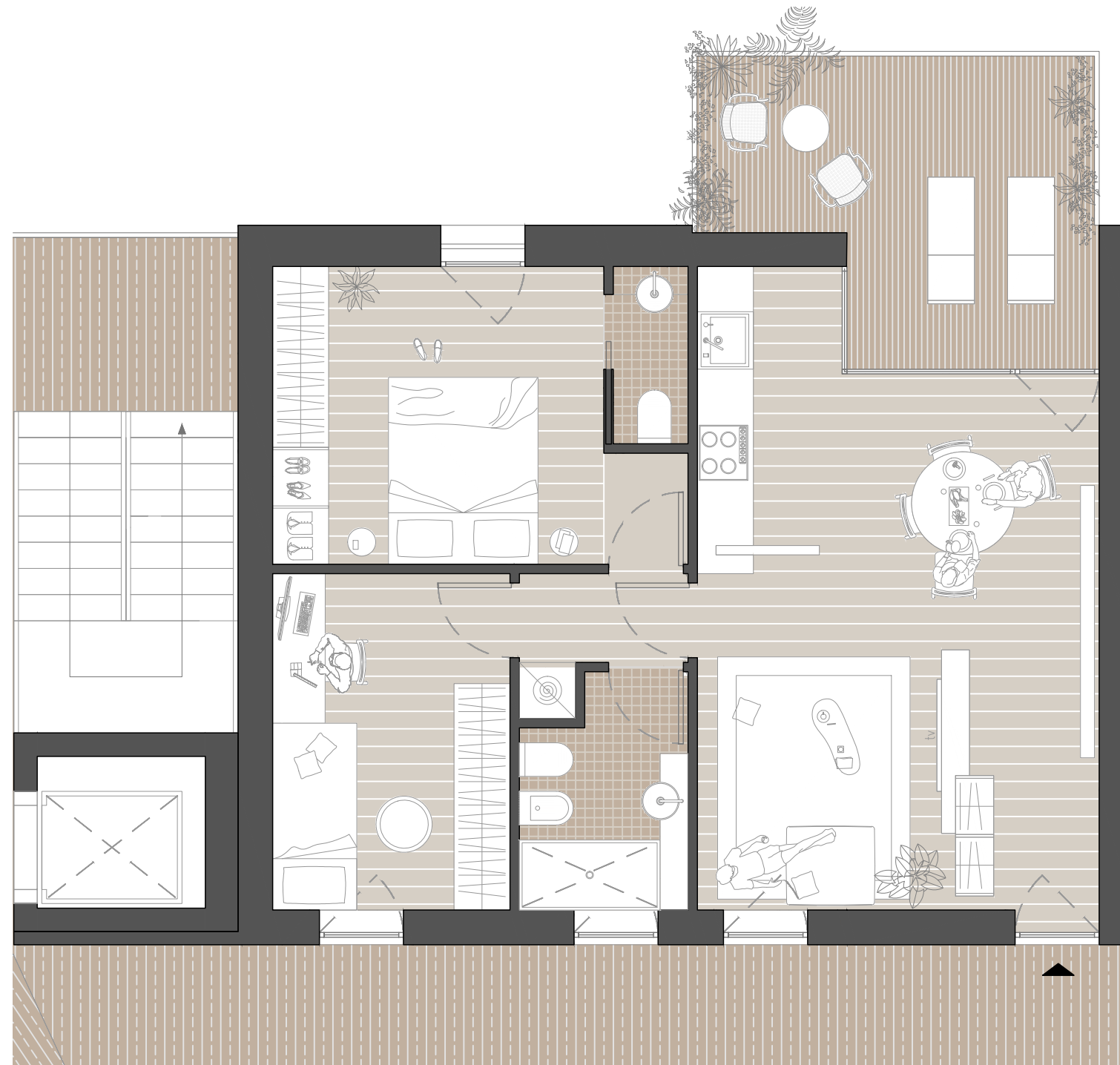
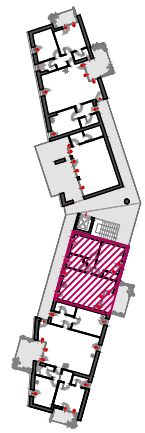
La superficie commerciale indicata nel cartiglio viene calcolata sommando la superficie dell'appartamento comprendendo i muri perimetrali calcolati al 100% e i muri di confine con le altre unità immobiliari calcolati al 50%. I terrazzi sono calcolati al 100% in loggia e al 50% per le parti aggettanti. Tutta la documentazione grafica e testuale è puramente illustrativa e non costituisce vincolo contrattuale.



TRILOCALE (Appartamento 10)

GINO GUARNIERI architects
Parco Adriano | Via Trasimeno 86, Milano (MI)

0 50 150 350cm



PIANO 3



2 CAMERE



2 BAGNI



SUPERFICIE
COMMERCIALE
76 MQ



TERRAZZO
12 MQ

La superficie commerciale indicata nel cartiglio viene calcolata sommando la superficie dell'appartamento comprendendo i muri perimetrali calcolati al 100% e i muri di confine con le altre unità immobiliari calcolati al 50%. I terrazzi sono calcolati al 100% in loggia e al 50% per le parti aggettanti. Tutta la documentazione grafica e testuale è puramente illustrativa e non costituisce vincolo contrattuale.



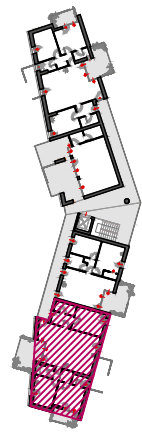
QUADRILOCALE

(Appartamento 11)

GINO GUARNIERI architects

Parco Adriano | Via Trasimeno 86, Milano (MI)

0 50 150 350cm



PIANO 3



3 CAMERE



3 BAGNI



SUPERFICIE
COMMERCIALE
125 MQ



TERRAZZO
20 MQ

La superficie commerciale indicata nel cartiglio viene calcolata sommando la superficie dell'appartamento comprendendo i muri perimetrali calcolati al 100% e i muri di confine con le altre unità immobiliari calcolati al 50%. I terrazzi sono calcolati al 100% in loggia e al 50% per le parti aggettanti. Tutta la documentazione grafica e testuale è puramente illustrativa e non costituisce vincolo contrattuale.



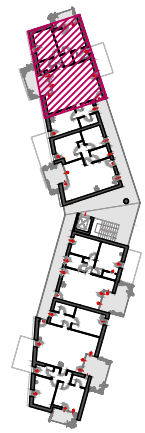
QUADRILOCALE

(Appartamento 12)

GINO GUARNIERI architects

Parco Adriano | Via Trasimeno 86, Milano (MI)

0 50 150 350cm



PIANO 4



3 CAMERE



3 BAGNI



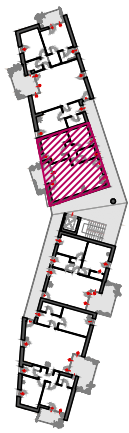
SUPERFICIE
COMMERCIALE
116 MQ



TERRAZZO
17 MQ

La superficie commerciale indicata nel cartiglio viene calcolata sommando la superficie dell'appartamento comprendendo i muri perimetrali calcolati al 100% e i muri di confine con le altre unità immobiliari calcolati al 50%. I terrazzi sono calcolati al 100% in loggia e al 50% per le parti aggettanti. Tutta la documentazione grafica e testuale è puramente illustrativa e non costituisce vincolo contrattuale.





TRILOCALE (Appartamento 13)

GINO GUARNIERI architects
Parco Adriano | Via Trasimeno 86, Milano (MI)



PIANO 4



2 CAMERE



1 BAGNO

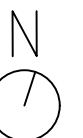


SUPERFICIE
COMMERCIALE
71 MQ



TERRAZZO
10 MQ

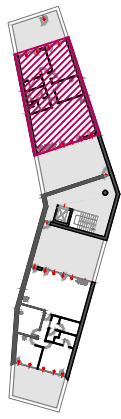
La superficie commerciale indicata nel cartiglio viene calcolata sommando la superficie dell'appartamento comprendendo i muri perimetrali calcolati al 100% e i muri di confine con le altre unità immobiliari calcolati al 50%. I terrazzi sono calcolati al 100% in loggia e al 50% per le parti aggettanti. Tutta la documentazione grafica e testuale è puramente illustrativa e non costituisce vincolo contrattuale.



ATTICO (Appartamento 16)

GINO GUARNIERI architects
Parco Adriano | Via Trasimeno 86, Milano (MI)

0 50 150 350cm



PIANO 5



3 CAMERE



3 BAGNI



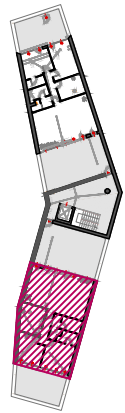
SUPERFICIE
COMMERCIALE
153MQ



TERRAZZO
72MQ

La superficie commerciale indicata nel cartiglio viene calcolata sommando la superficie dell'appartamento comprendendo i muri perimetrali calcolati al 100% e i muri di confine con le altre unità immobiliari calcolati al 50%. I terrazzi sono calcolati al 100% in loggia e al 50% per le parti aggettanti. Tutta la documentazione grafica e testuale è puramente illustrativa e non costituisce vincolo contrattuale.





ATTICO (Appartamento 17)

GINO GUARNIERI architects
Parco Adriano | Via Trasimeno 86, Milano (MI)



PIANO 5



3 CAMERE



3 BAGNI



SUPERFICIE
COMMERCIALE
161MQ



TERRAZZO
76MQ

La superficie commerciale indicata nel cartiglio viene calcolata sommando la superficie dell'appartamento comprendendo i muri perimetrali calcolati al 100% e i muri di confine con le altre unità immobiliari calcolati al 50%. I terrazzi sono calcolati al 100% in loggia e al 50% per le parti aggettanti. Tutta la documentazione grafica e testuale è puramente illustrativa e non costituisce vincolo contrattuale.

