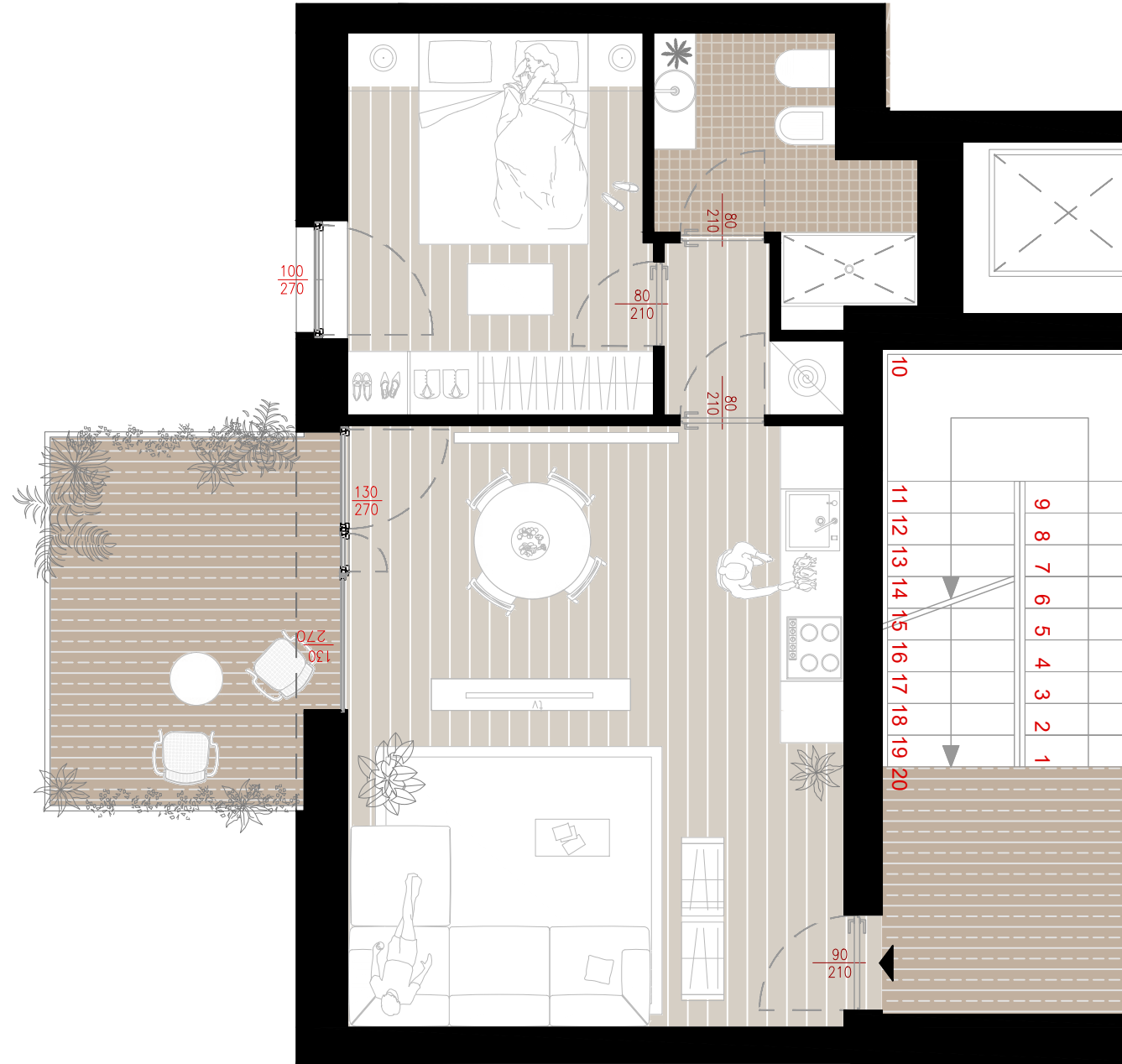
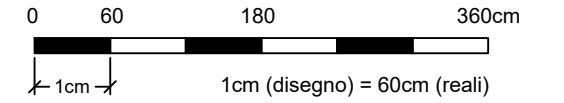


# BILOCALE (Appartamento 11)

GINO GUARNIERI architects  
Edificio 10vest | Via Trasimeno 86, Milano (MI)



PIANO 4



1 CAMERA



1 BAGNO



SUPERFICIE  
COMMERCIALE  
59 MQ



TERRAZZO  
10 MQ

La superficie commerciale indicata nel cartiglio viene calcolata sommando la superficie dell'appartamento comprendendo i muri perimetrali calcolati al 100% e i muri di confine con le altre unità immobiliari calcolati al 50%. I terrazzi sono calcolati al 100% in loggia e al 50% per le parti aggettanti. Tutta la documentazione grafica e testuale è puramente illustrativa e non costituisce vincolo contrattuale.

