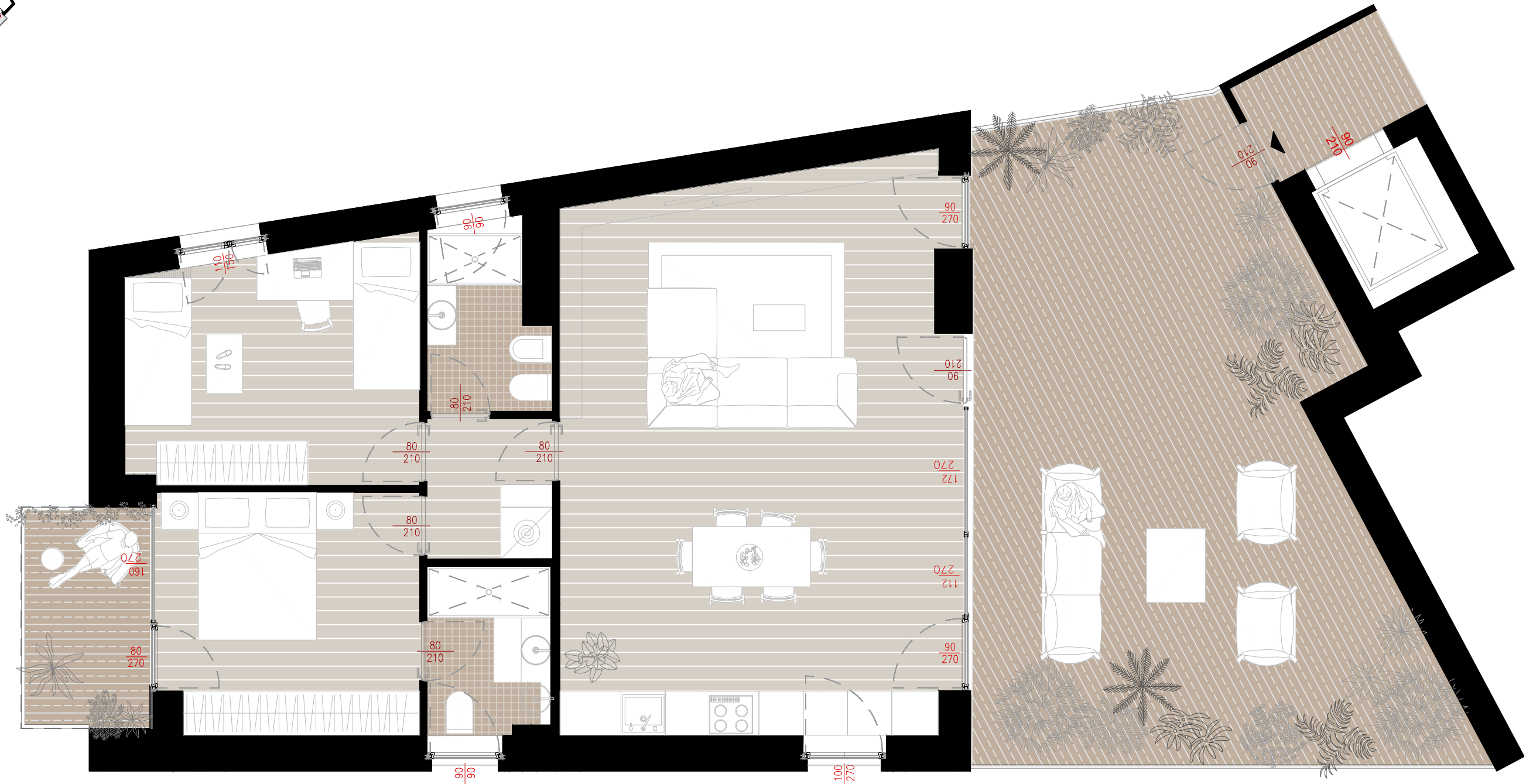
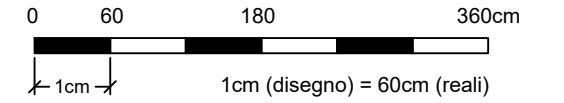


TRILOCALE (Appartamento 7)

GINO GUARNIERI architects
Edificio 10vest | Via Trasimeno 86, Milano (MI)



PIANO 3



2 CAMERE



2 BAGNI



SUPERFICIE
COMMERCIALE
139 MQ



TERRAZZO
52 MQ

La superficie commerciale indicata nel cartiglio viene calcolata sommando la superficie dell'appartamento comprendendo i muri perimetrali calcolati al 100% e i muri di confine con le altre unità immobiliari calcolati al 50%. I terrazzi sono calcolati al 100% in loggia e al 50% per le parti aggettanti. Tutta la documentazione grafica e testuale è puramente illustrativa e non costituisce vincolo contrattuale.

