

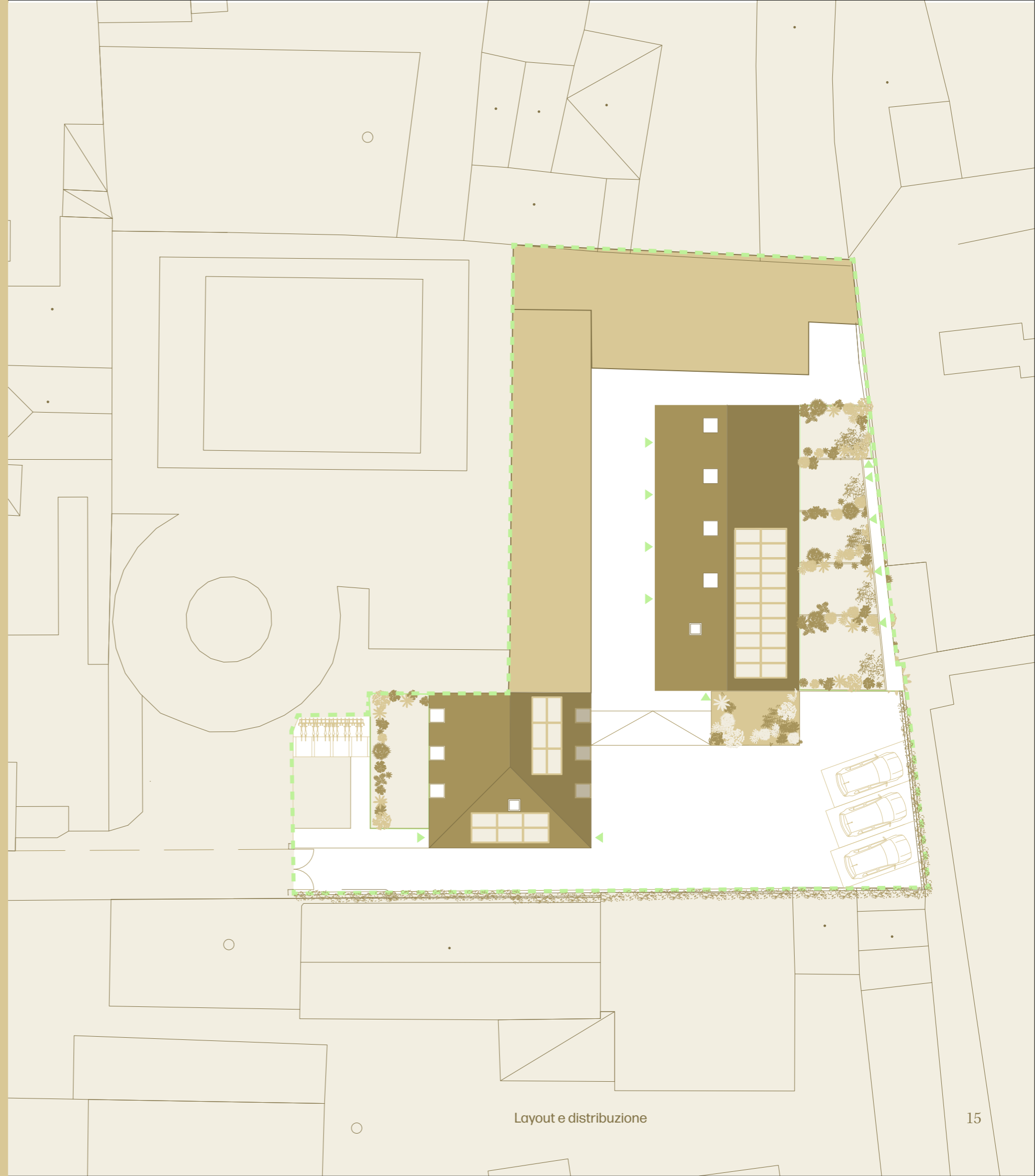
(03) Layout e distribuzione

*Il complesso è composto da due edifici
distinti, denominati Edificio A ed Edificio
B, entrambi ricavati dal recupero di corpi
di fabbrica esistenti affacciati su una corte
interna.*

La distribuzione degli spazi è studiata per ottimizzare le superfici, valorizzare l'illuminazione naturale e offrire soluzioni abitative in grado di rispondere a esigenze diverse:

prima casa o investimento, abitazione compatta o spazio più articolato.

Gli appartamenti sono organizzati secondo schemi chiari e leggibili, con particolare attenzione alla separazione tra zone giorno e notte, alla presenza di spazi esterni privati (giardini o patii) e alla possibilità di configurazioni flessibili.



Spazi interni ed esterni

Le facciate dialogano con il contesto attraverso un linguaggio sobrio e materico, con rivestimenti in doghe di legno composito e finiture continue. Gli interni sono progettati per essere luminosi e avere una distribuzione razionale. Importante è l'attenzione al comfort acustico e termoigrometrico. Gli immobili avranno la classe energetica A4, garantendo consumi ridotti, sostenibilità ambientale e un elevato benessere abitativo.

'l'esto

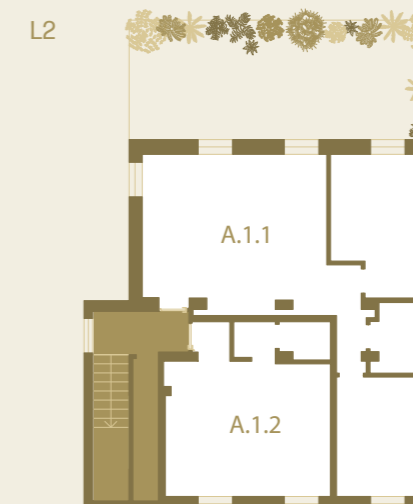
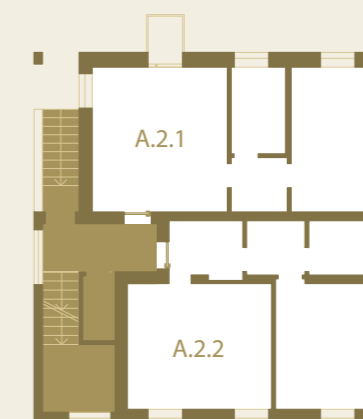
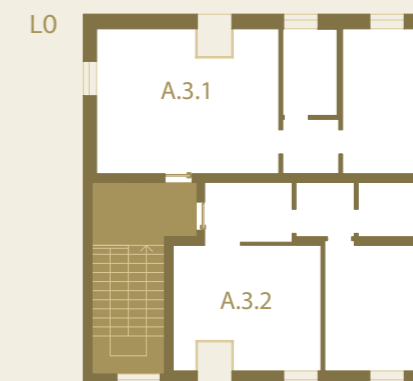


(04) Edificio A

Un edificio residenziale interamente recuperato e rinnovato per dare nuova luce e misura all'abitare.

Un n edificio residenziale interamente recuperato e rinnovato per dare nuova luce e misura all'abitare. L'Edificio A è caratterizzato da una pianta compatta e regolare ed è articolato su tre livelli: L0, L1, L2. Ogni piano ospita due appartamenti, per un totale di 6 bilocali, con superfici e distribuzioni leggermente differenziate.

- L0: gli appartamenti si affacciano su patii privati o su cortili interni, che ampliano la percezione dello spazio esterno e garantiscono un apporto di luce naturale superiore rispetto a una tipologia tradizionale.
- L1: bilocali con distribuzioni e ambienti ben proporzionati, pensati per un utilizzo quotidiano funzionale e confortevole.
- L2: appartamenti caratterizzati da un forte valore spaziale, tetto in legno a vista e vetrate a tutta altezza che si sviluppano dalla parete alla copertura, garantendo un'illuminazione naturale diffusa.



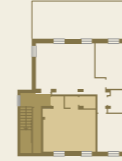
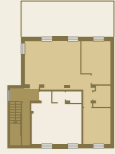
Appartamento A.1.1

BILOCALE



Appartamento A.1.2

BILOCALE



Bilocale	1	SMI
91	1	34
Superficie Commerciale (mq)	Bagni	Patio (mq)

Bilocale	1	SMI
38	1	6
Superficie Commerciale (mq)	Bagni	Cantina (mq)

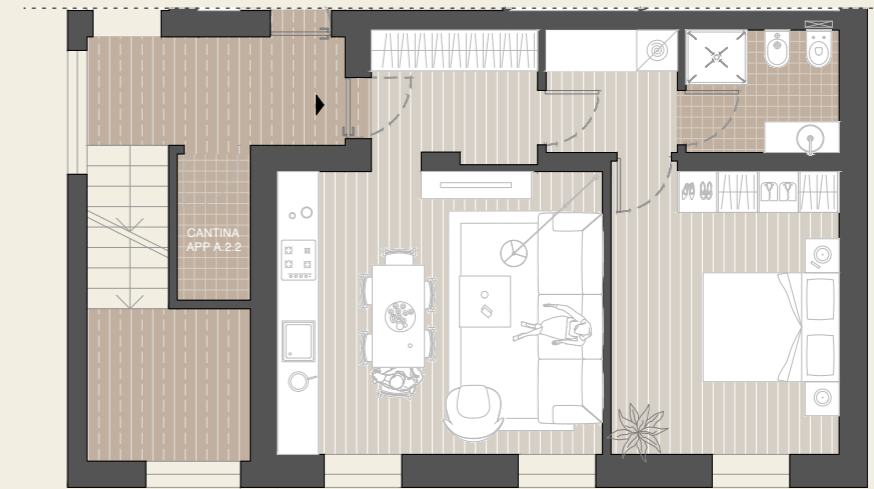
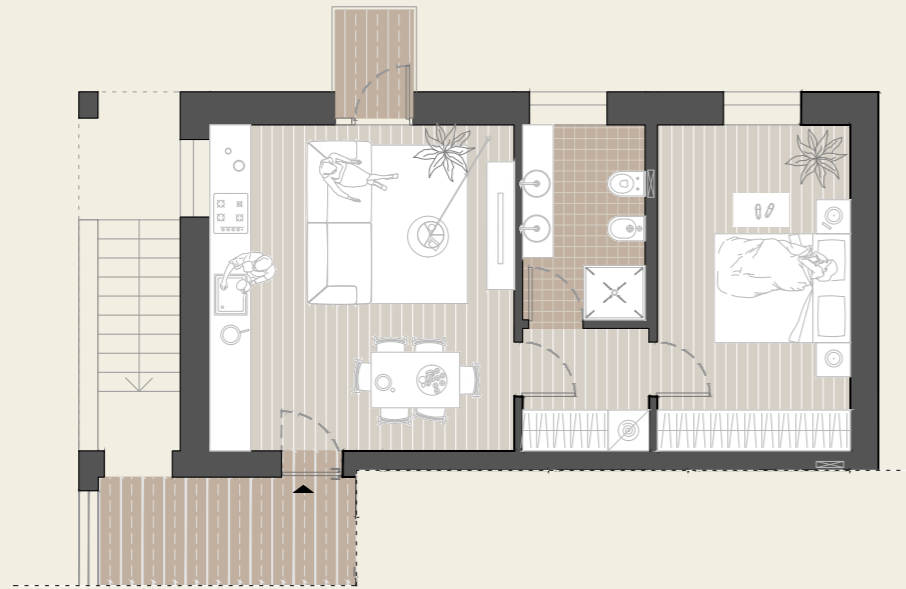
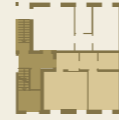
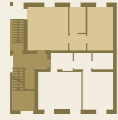
Appartamento A.2.1

BILOCALE



Appartamento A.2.2

BILOCALE



Bilocale	1	1
Superficie Commerciale (mq)	58	1
	Camere da letto	Piano
	Bagni	

Bilocale	1	1
Superficie Commerciale (mq)	61	1
	Camere da letto	Piano
	Bagni	

